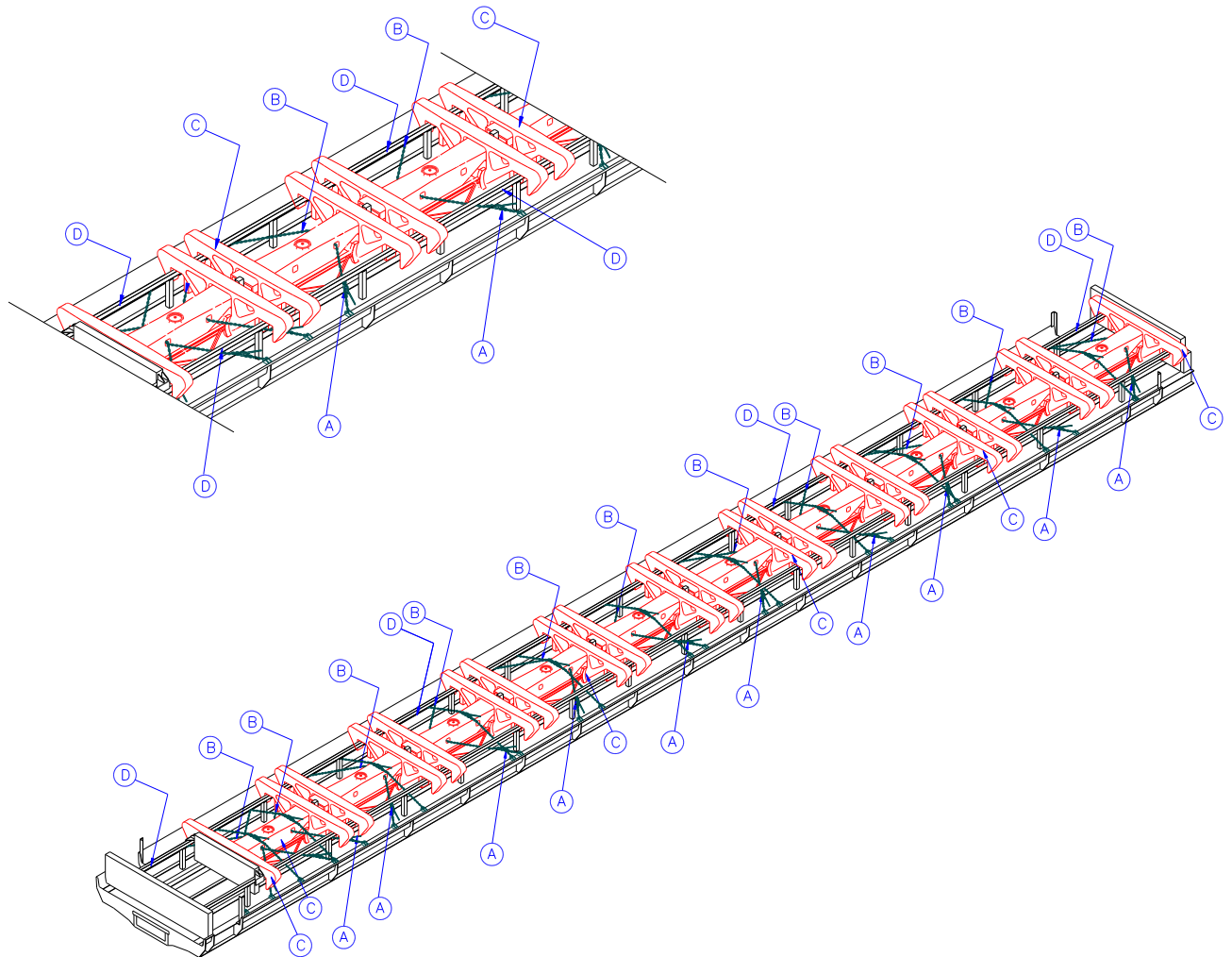


**BOGIES DE WAGON À MARCHANDISE  
(SANS LES ROUES ET ADAPTATEURS) SUR DES WAGONS PLATS  
SPÉCIALISÉS AVEC PAROIS DE BOUT PERMANENTES**

ACFC 13005  
Nouveau 3-1997



**BOGIES DE WAGON À MARCHANDISE  
(SANS LES ROUES ET ADAPTATEURS) SUR DES WAGONS PLATS  
SPÉCIALISÉS AVEC PAROIS DE BOUT PERMANENTES**

ACFC 13005 (conclusion)  
Nouveau 3-1997

Arti- cle	No. de pièces	Description
A	11 par wagon	Tendeurs à levier: Résistance minimale à la rupture d'au moins 28 400lb.
B	11 par wagon	Chaînes: Diamètre de 3/8po, grade 80. : Résistance minimale à la rupture d'au moins 28 400lb.
C	10 par wagon.	Dispositifs de boogies: N'incluent pas les roues et les adaptateurs.
D	2 par wagon	Rails longitudinaux de côté.

**Nota:**

1. Le chargement des Loading of trucks assemblies to begin at "A" end of car with the pedestal area of side frames on longitudinal side rails.
2. Truck assembly bolsters to be butted with as little or no space between.
3. Chains are to be placed through opposing bolster brake rod openings as shown with the chain on the first truck assembly through brake rod opening closest to bulkhead.
4. Each assembly will have one chain applied with the exception of the number ten (10) truck which has two (2) chains.
5. Chains on the number ten (10) truck shall be opposing as shown.

See General Rules of the AAR Open Top Loading Rules for further details.