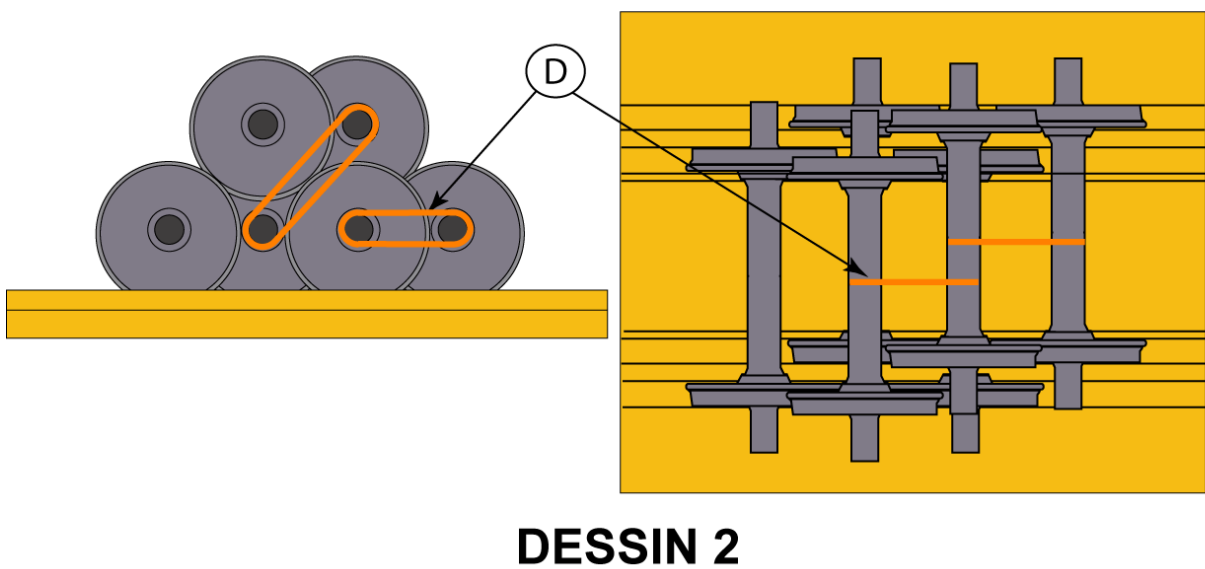
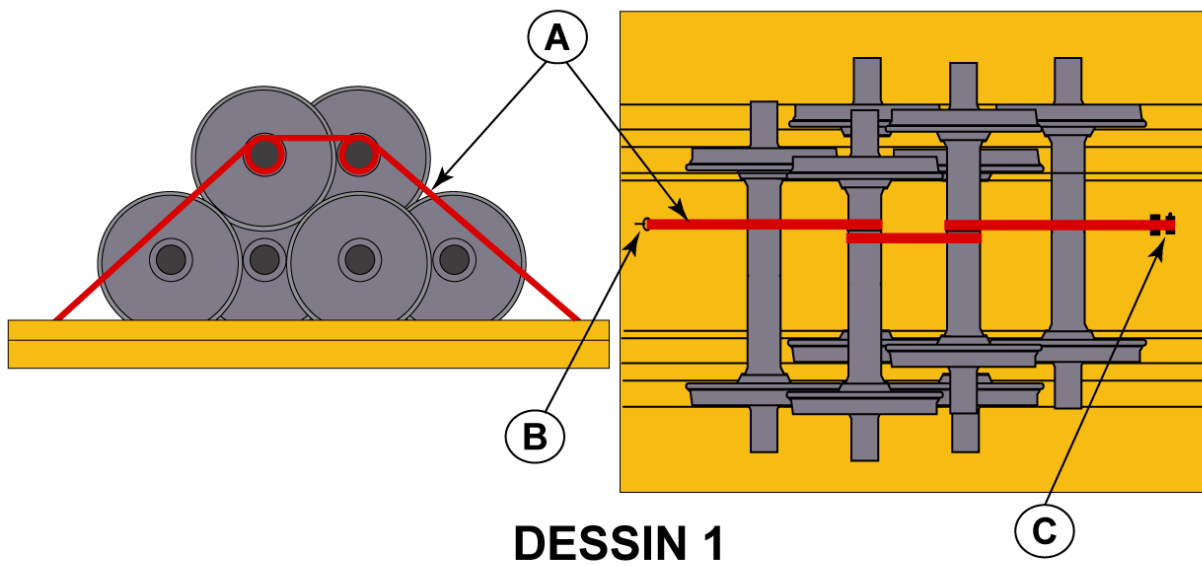
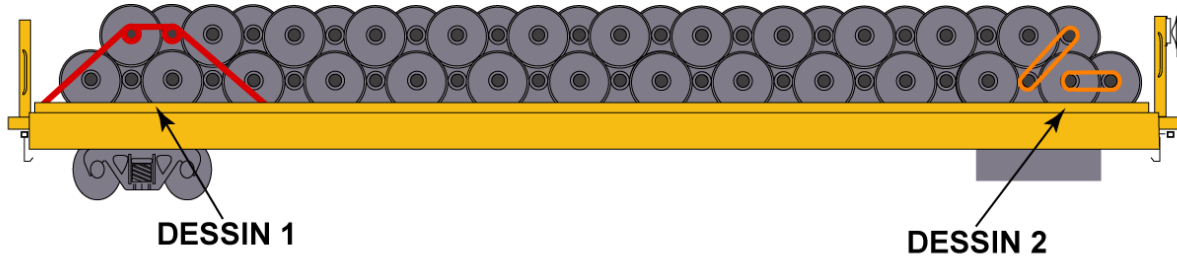


ROUES DE CHEMIN DE FER SUR ESSIEUX, EMPILÉES SUR 2 COUCHES DE  
HAUT, WAGON PLAT À ÉQUIPEMENT SPÉCIAL

RAC 12085  
Nouveau 05-2010



ROUES DE CHEMIN DE FER SUR ESSIEUX, EMPILÉES SUR 2 COUCHES DE  
HAUT, WAGON PLAT À ÉQUIPEMENT SPÉCIAL

RAC 12085 (Conclusion)  
Nouveau 05-2010

Arti- -cle	Nombre de pièces	Description
A	2	Bandes de polyester de 4po. ayant une résistance minimum à la rupture de 20 000lb avec anneau d'ancrage en D tel que démontré dans le <b>DESSIN 1</b> . Les bandes peuvent être remplacées par des bandes de polyester de Type 1A Grade 8.
B	2	Arceau soudé au wagon.
C	2	Treuil régulier soudé au plancher du wagon.
D	4	Appliquer des bandes de polyester de Type 1A, Grade 8 sur les essieux tel que démontré dans le <b>DESSIN 2</b> .

**NOTA:**

1. Les jeux de roues sur essieux reposent dans un bâti de chargement afin d'en prévenir le déplacement.
2. Selon le "AAR Manual of Standards and Recommended Practice, Section G-II, "Wheel and Axle Manual," RP-632", tous les jeux de roues doivent être acheminés selon des méthodes prévenant les essieux et les boîtes à rouleaux de venir en contact métal à métal avec les pièces d'arrimage, les autres jeux de roues ou tout autre objet métallique.
3. Le chargement doit être placé de façon à éviter un déséquilibre aux extrémités.
4. Un wagon chargé selon cette figure ne doit pas être butté.

Consulter les règles générales pour de plus amples informations.