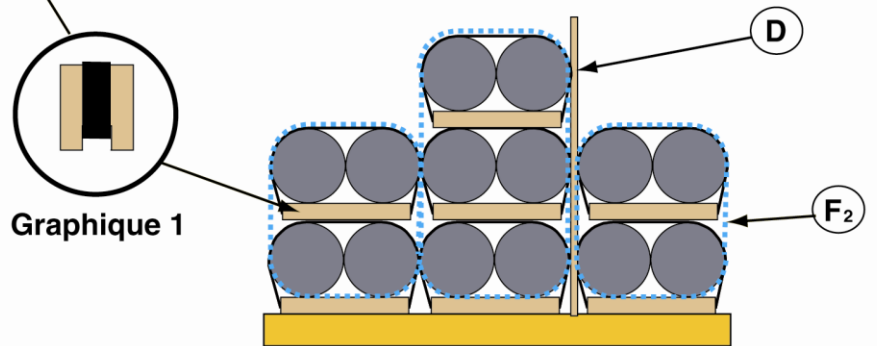
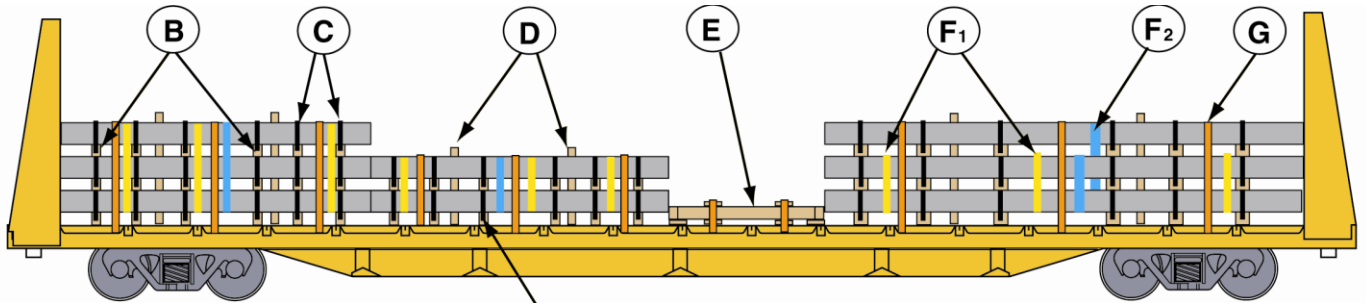
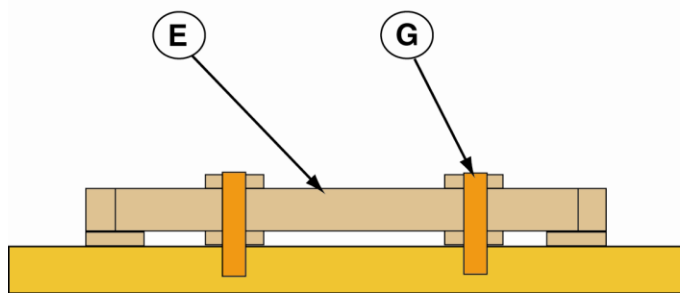


BILLETES D'EXTRUSION SUR WAGONS PLATS
À PAROIS DE BOUT FIXES

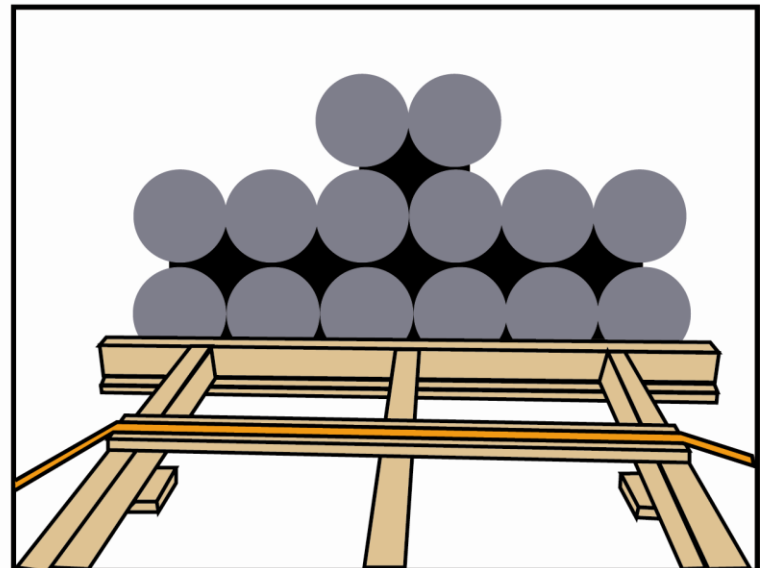
ACFC 12001
Nouveau 7-2006



VUE ARRIÈRE



Graphique 2



Graphique 3

BILLETES D'EXTRUSION SUR WAGONS PLATS
À PAROIS DE BOUT FIXES

ACFC 12001 (Suite)
Nouveau 7-2006

Arti- cle	Nombre de pièces	Description
A		Vacant
B	6 par paquet	Éléments d'arrimage: pièces de bois dur mesurant au moins 3 po sur 3 po. Placer les sous chaque paquet, espacés régulièrement. Les fixer aux paquets avec l'article "C". Voir le graphique 1.
C	6 par paquet	Liens de cerclage des paquets: ce sont des feuillard haute résistance de 1 ¼ po sur .035 po. cerclant chaque paquet. Espacer les liens régulièrement sur le paquet. Les liens doivent cercler le paquet et les pièces d'arrimage. Voir VUE ARRIÈRE
D	2 par pile	Stabilisateurs verticaux : bois de construction d'une section de 2po x 6po et de longueur égale à la hauteur totale de la pile. Placer les entre les colonnes de billetes côte à côte à environ 2pi des extrémités de la pile.
E	Tel que requis	Blocage. Bois dur de 4po sur 6po assemblé avec une pièce de 2po sur 6po. Voir Graphique 2 et Graphique 3. Arrimer à l'aide de 2 bandes d'arrimage (Article G).
F1	3 par pile	Feuillards d'unitisation : 2 po x .044 po en acier haute résistance. Placer 1 bande à plus de 12 po des bouts de chaque pile et la troisième au centre de la pile.
F2	1 par colonne	Feuillard d'unitisation : 2 po x .044 po en acier haute résistance. Placer la bande au centre de chaque colonne.
G	3 par pile	Feuillards d'arrimage : 2 po x .044 po en acier haute résistance. Les placer à plus de 12 po des bouts de chaque pile espaçant les autres à distance égale.

Nota:

1. Au point d'origine le chargement doit être distribué également sur le wagon.
2. Dans cette figure une colonne comprend des paquets superposés de 2 billetes ou plus cerclées par l'article F2.
3. Si la rangée du dessus est incomplète le paquet doit être situé au centre de la pile

**BILLETES D'EXTRUSION SUR WAGONS PLATS
À PAROIS DE BOUT FIXES**

ACFC 12001 (Conclusion)
Nouveau 7-2006

4. Les feuillards d'unitisation (Article F1) doivent cercler des rangées complètes. Ces feuillards doivent être placés sous le paquet du dessus seulement lorsque la rangée du dessus est incomplète.
5. Les feuillards d'arrimage doivent circler le chargement complet incluant une rangée incomplète si il y a lieu.
6. Le blocage (Article E) doit être d'une hauteur suffisante pour contacter la couche inférieure.
7. Inspecter les gaines de rancher afin de détecter les fissures dans les soudures et / ou les déformations avant de procéder à l'arrimage du chargement.

Consulter les règles générales de l'AAR pour de plus amples informations.